

Регулятор Мощности «PM0731»

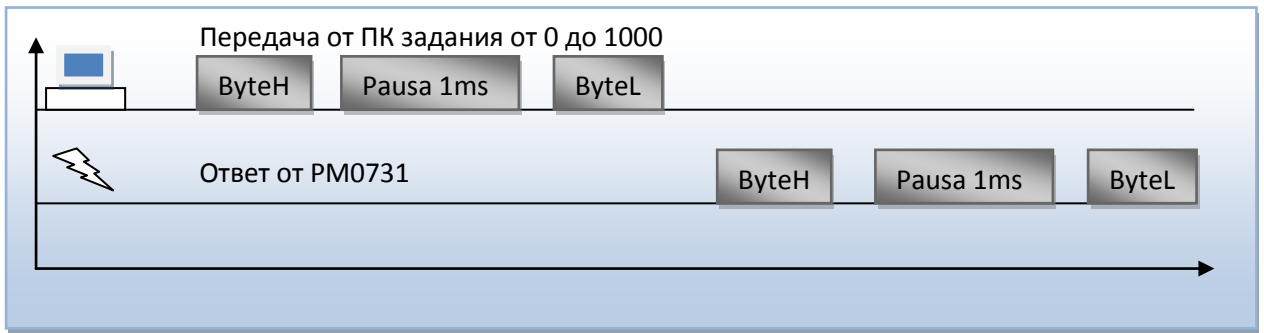
1) Назначение.

Предназначен для систем автоматического регулирования мощности (температуры). Например: калориферы, нагревательные установки, ИК сушилки. Для управления «PM0731» используется персональный компьютер с интерфейсом RS232 или панель с светодиодной индикацией (зависит от модели). Устройство обеспечивает плавный пуск и контроль максимального тока. Обратная связь через трансформатор тока. Максимальный ток устанавливается с помощью резистора расположенного на плате «PM0731»

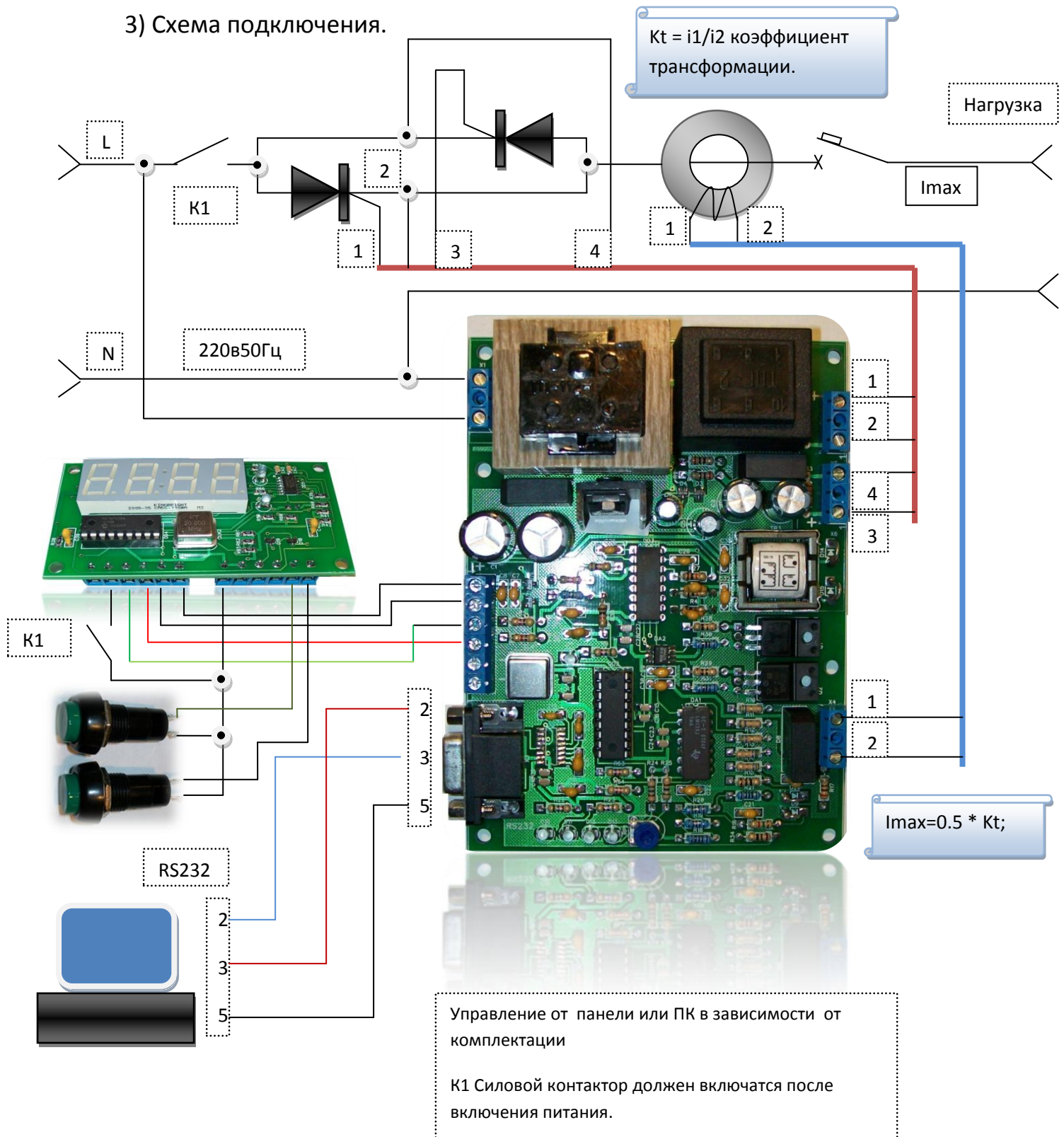


.2) Технические характеристики.

Напряжение сети	220 Вольт +-10% 50/60Гц
Максимальная потребляемая мощность	10Вт
Максимальная выходная мощность	Зависит от мощности выходных тиристоров.
Длительность выходного импульса	400 Мкс
Ток импульса	300ма – 500ма
Дискретность регулировки	0,1% (0-1000)
Регулировка Электра градусов	$\alpha_{Min} = 15$ $\alpha_{Max} = 165$
Режим работы	Круглосуточный
Габаритные размеры	140x110x40 мм. панель 90x50x20мм
Интерфейс управления от ПК	Rs232 , speed 2400, parity none, stopbit one ,db8
Степень защиты корпуса	-----

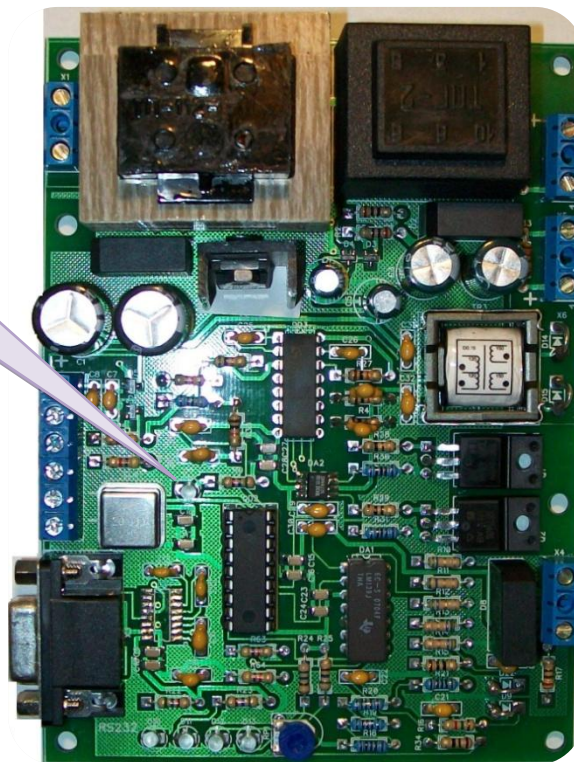


3) Схема подключения.



4) Расположение элементов.

Индикация установки задания. Мигает если требуемое задание не равно Фактическому.



Светодиодная индикация нагрузки (тока) D12 Ограничение тока.

D13 перегрузка, сбрасывает задание, после паузы плавно увеличивается до срабатывания D12

Регулировка максимально тока.